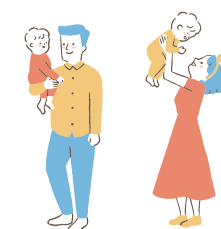
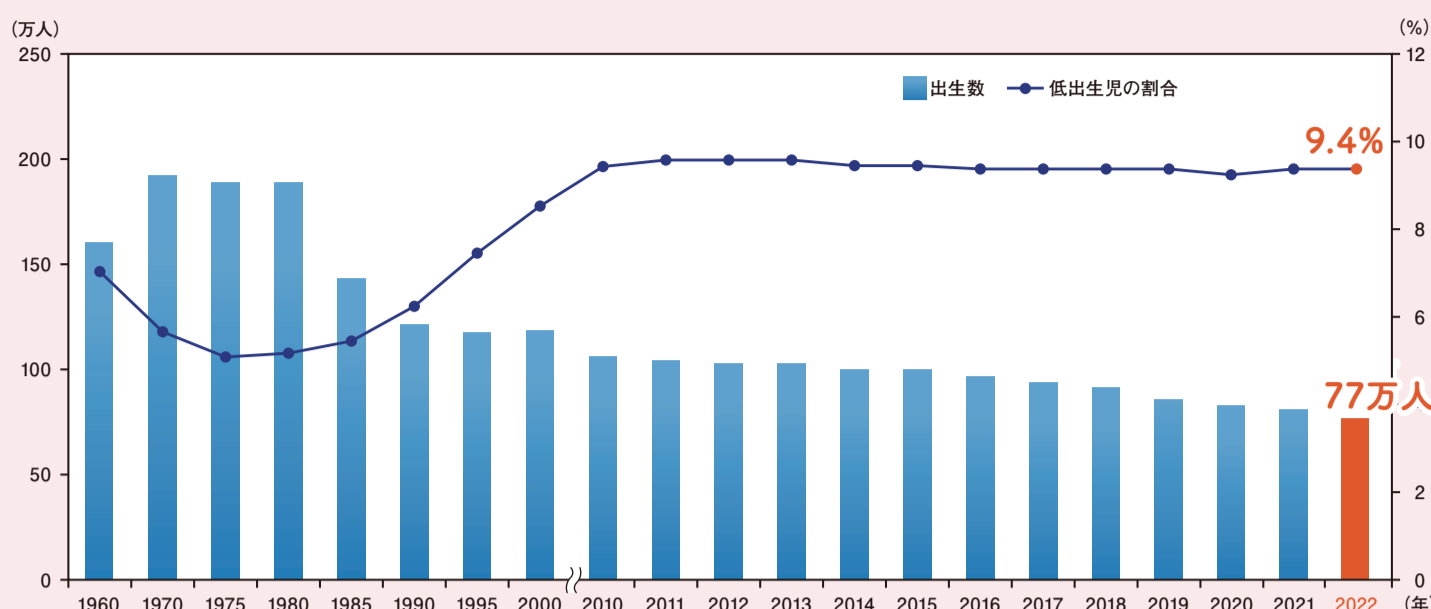




妊産婦の健康



出生数及び低出生体重児(2,500g未満)の割合の年次推移



出典: 令和4年(2022)人口動態統計

妊娠中の妊婦の喫煙率

2.1%

出典: 令和4年度 母子保健事業の実施状況等について

妊娠中の妊婦の飲酒率

0.9%

出典: 令和4年度 母子保健事業の実施状況等について

20代女性の5人に1人がやせ(BMI 18.5未満)



出典: 令和元年 国民健康・栄養調査

妊娠中の望ましい体重増加

12~15 kg 10~13 kg 7~10 kg



やせ (BMI 18.5未満)



ふつう (BMI 18.5以上25未満)



肥満 (BMI 25以上)

※BMI30以上の場合は個別対応 (上限5kgまでが目安)

妊娠前の体格

出典: 妊娠前からはじめる妊産婦のための食生活指針(令和3年3月)

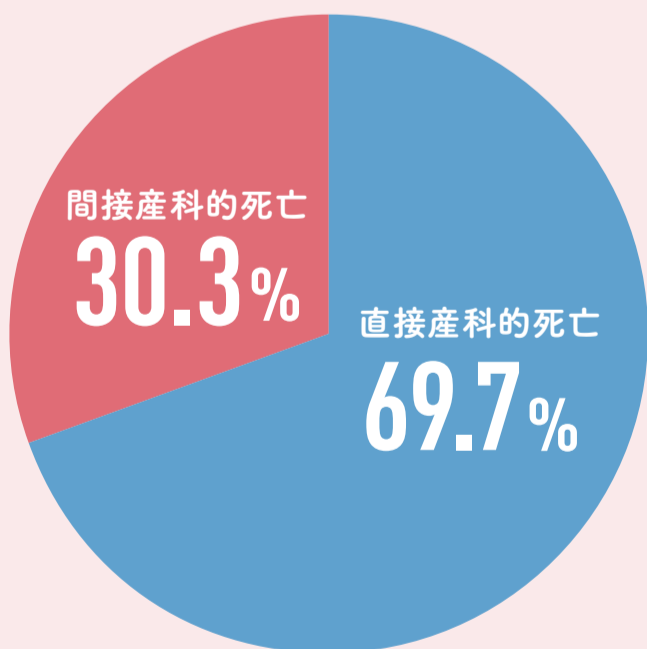
妊産婦死亡率

4.2 (対10万)

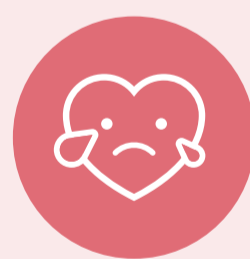
妊産婦の自殺の背景の1つに精神疾患

産後うつ病の可能性のある方 約10人に1人

出典: 令和4年度 母子保健事業の実施状況等について



出典: 令和4年(2022) 人口動態統計



産後うつ病のリスク因子

- サポート不足
- 妊娠中のうつ症状や不安
- 精神疾患の既往

産後ケア事業

令和4年度産後ケア事業実施自治体

84.0%

産後ケア事業とは

出産後1年以内の親と赤ちゃんに対して、心身のケアや育児のサポート等を行い、産後も安心して子育てができる支援をするもの。

出典: 令和4年度 母子保健課調べ

