



プレコンセプションケア



性感染症

性感染症罹患率



出典: 令和3年度 感染症発生動向調査

※実数による報告

思春期保健対策に取り組んでいる地方公共団体の割合

性に関する指導 **44.7%**

出典: 令和4年度 母子保健事業の実施状況等について

10代の人工妊娠中絶



人口千対 **3.6**

出典: 令和4年度 衛生行政報告例

20代女性の体型

5人に1人がやせ
BMI 18.5未満 **20.7%**

出典: 令和元年 国民健康・栄養調査



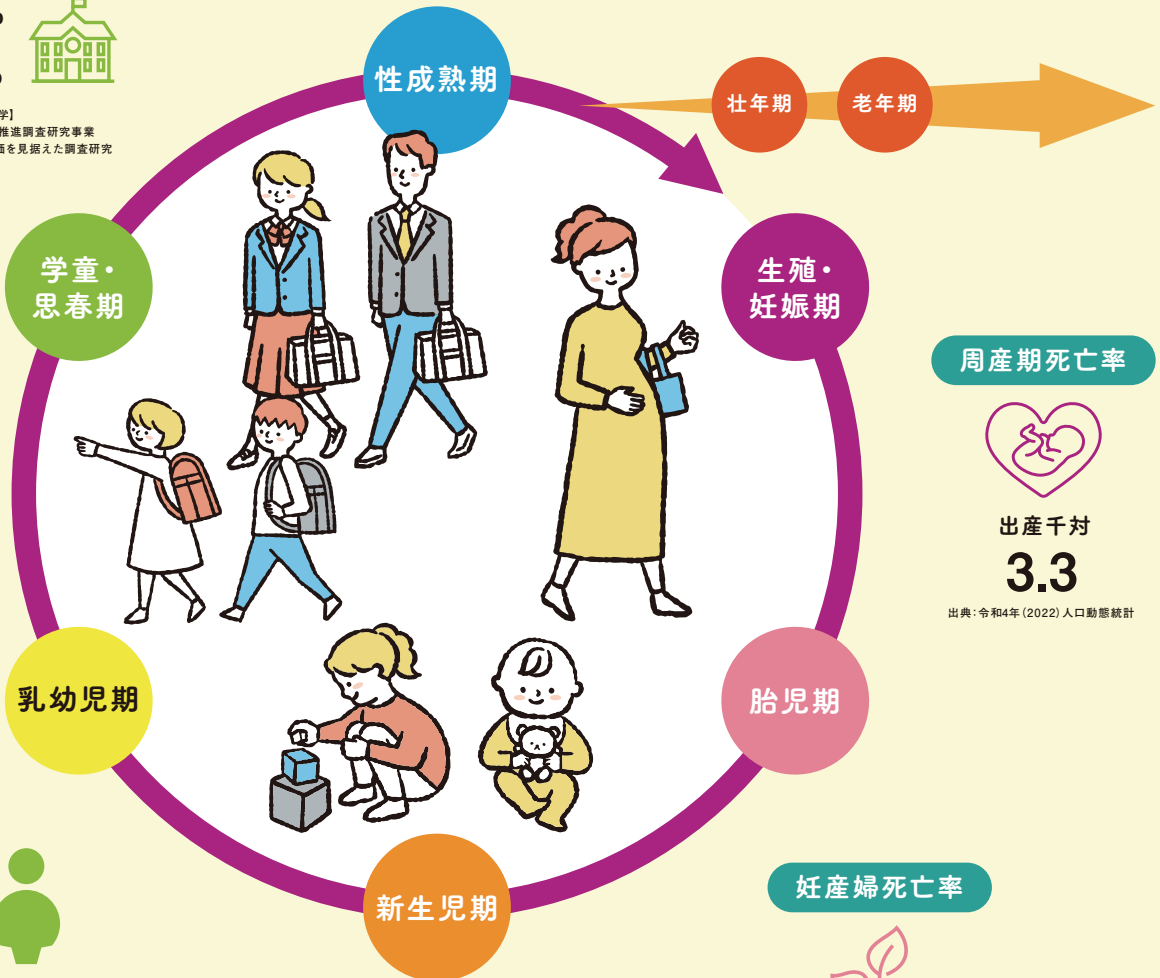
学校保健委員会を開催している小・中・高校の割合

小中学校 **91.9%**

高等学校 **87.8%**



出典: [山梨大学] 2018年度子ども・子育て支援推進調査研究事業「健やか親子21(第2次)」中間評価を見据えた調査研究



痩身傾向児

16歳(高校2年生女子) **2.9%**

出典: 令和4年度 学校保健統計調査



周産期死亡率



出産千対 **3.3**

出典: 令和4年(2022)人口動態統計

肥満傾向児

10歳(小学校5年生男子) **15.1%**

出典: 令和4年度 学校保健統計調査



妊産婦死亡率



出産10万対 **4.2**

出典: 令和4年(2022)人口動態統計

低出生体重児



9.4%

出典: 令和4年(2022)人口動態統計