

マタニティマークを 知っていますか？

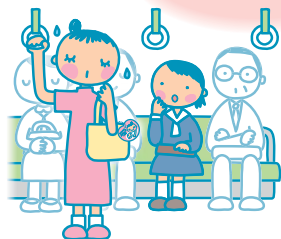


このマークは、「健やか親子21」
推進検討会において選ばれた
最優秀作品です。

気づいたら、思いやりのある行動をお願いします。

電車・バスの中で…

あ、妊婦さんだ！
席をゆずってあげよう！



階段の上り下りで…

大変そうだなあー
手伝ってあげよう



妊娠中、特に初期は、赤ちゃんの成長はもちろん、お母さんの健康を維持するためのとても大切な時期です。しかし外見からは、妊婦であるかどうか判断しにくかったり、「つらい症状」がある場合もあります。もしも、あなたの住んでいる街や職場などで、このマークを付けているお母さんを見かけたら、皆さんからの思いやりある気遣いをお願いいたします。