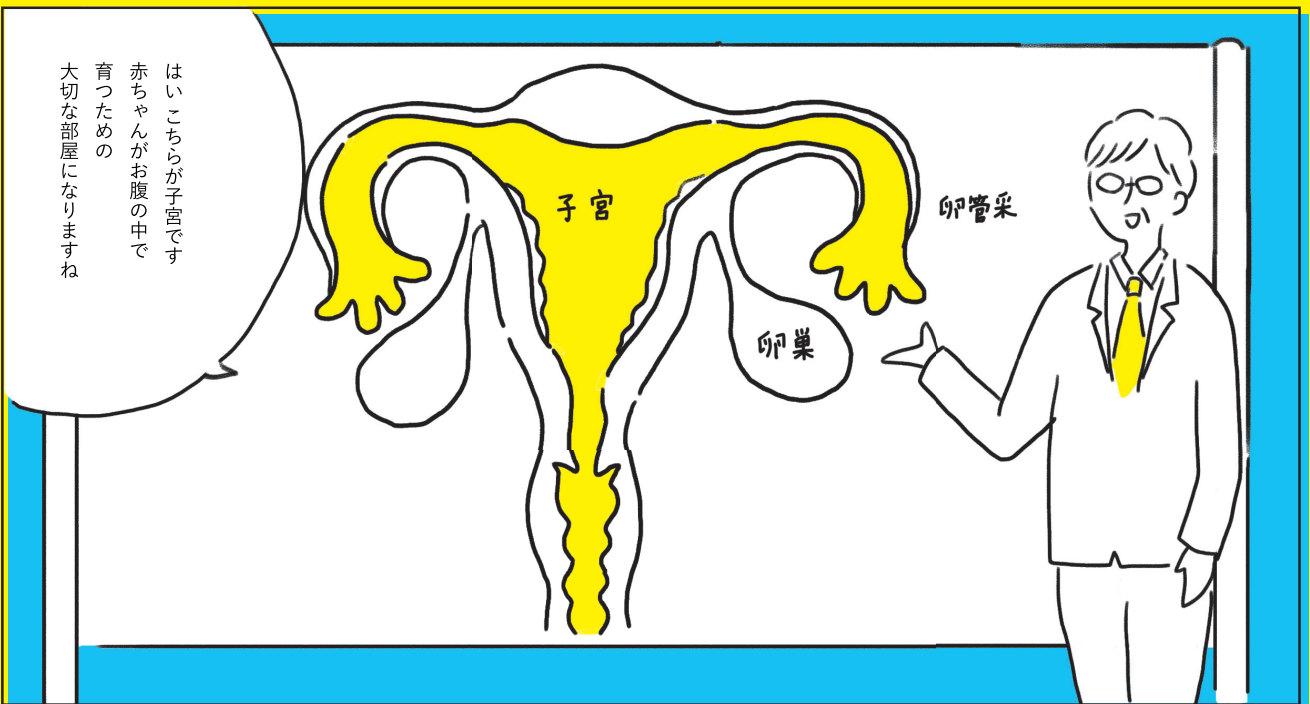
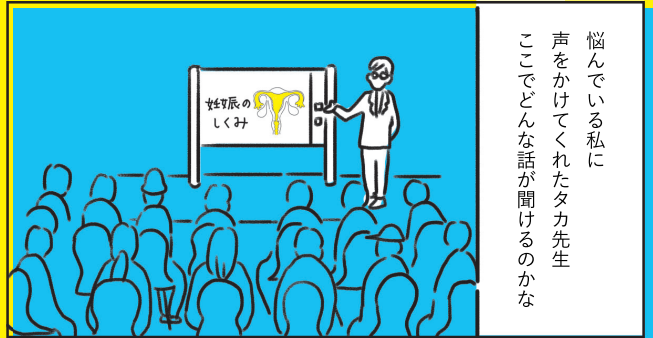
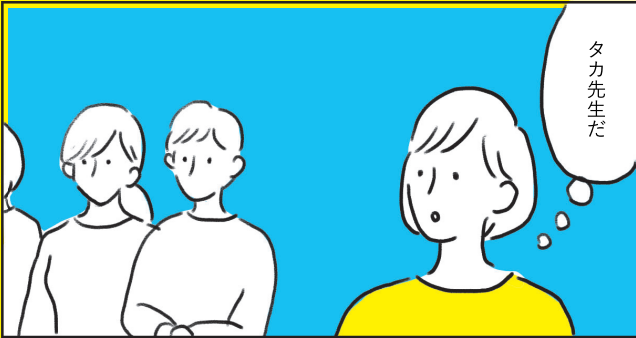
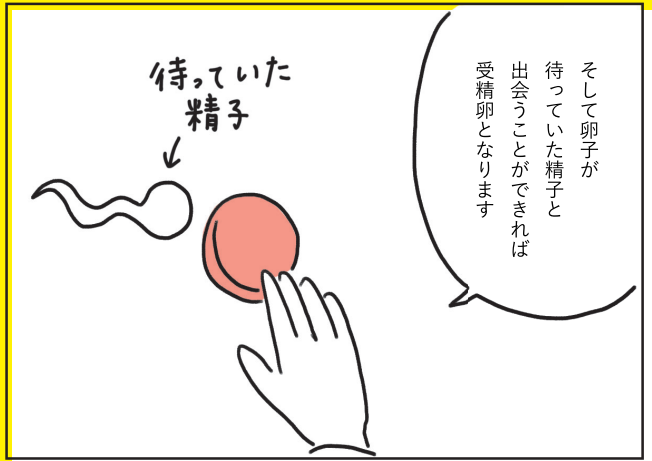
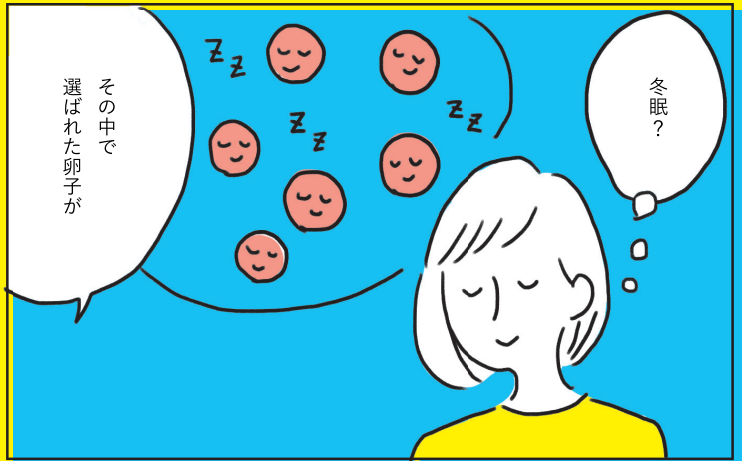
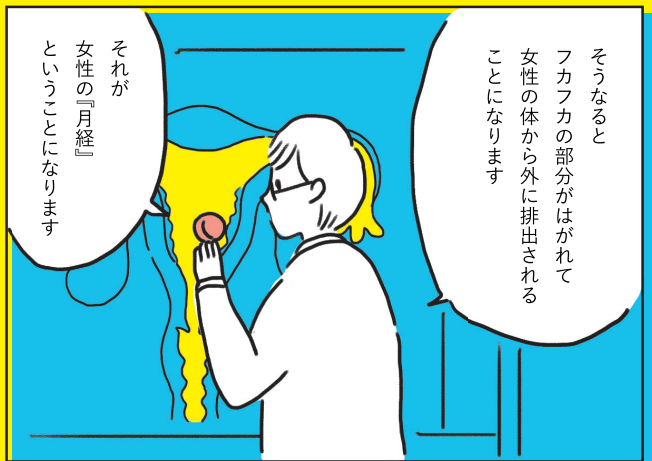
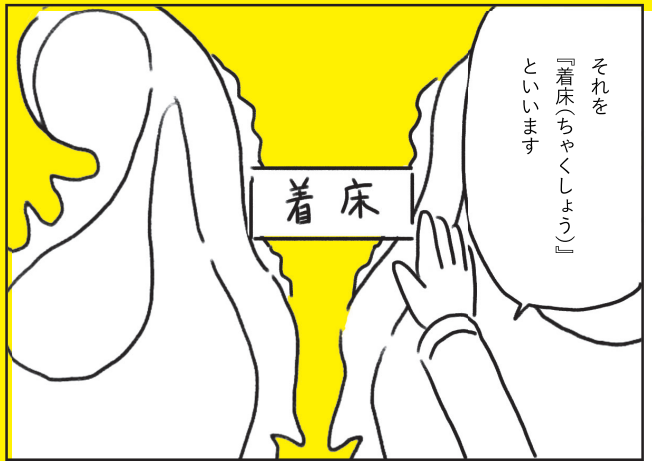
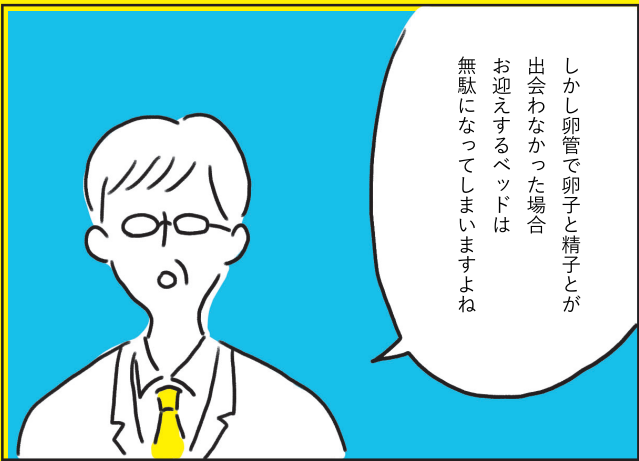
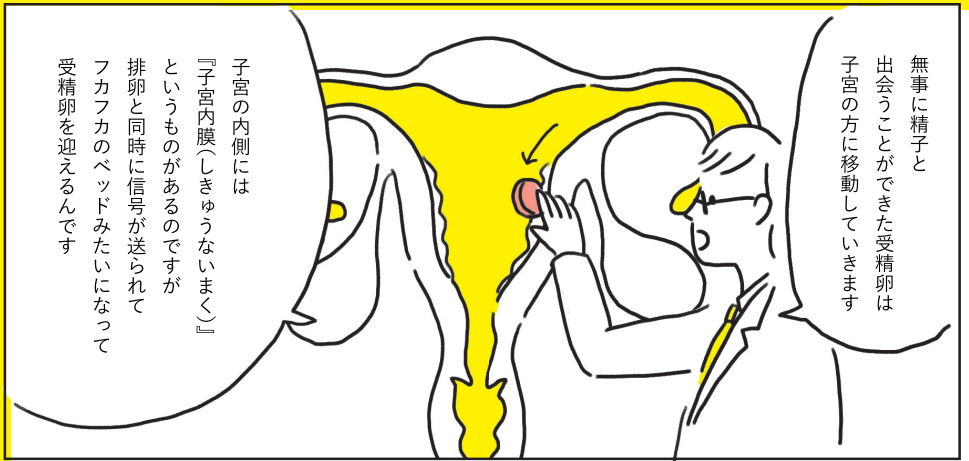
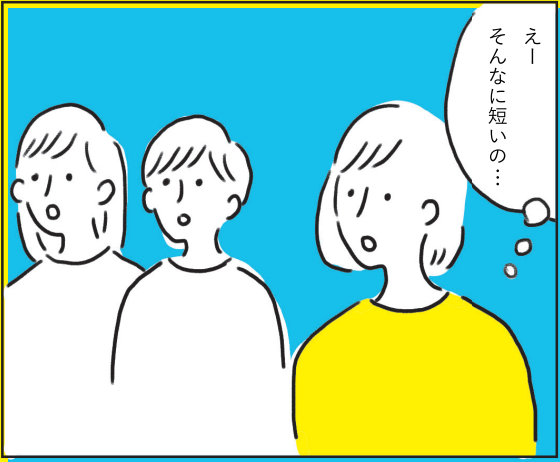


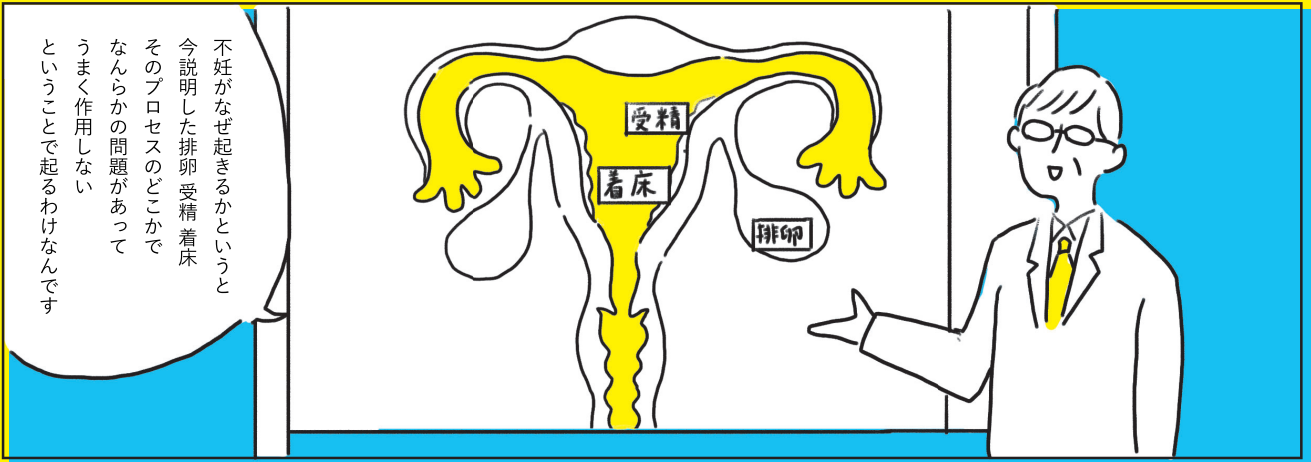
マナミとタカヤの なるほど！不妊症のこと

第2話 「そうだったの？ 妊娠の仕組み」









不妊がなぜ起きるかということ
今説明した排卵受精着床
そのプロセスのどこかで
なんらかの問題があつて
うまく作用しない
ということでは起るわけなんです



そして男性側にも
問題がある場合があります
精子が少ない
数が少ない元気がないなど
男性由来の不妊も
実は多い状況なんです

